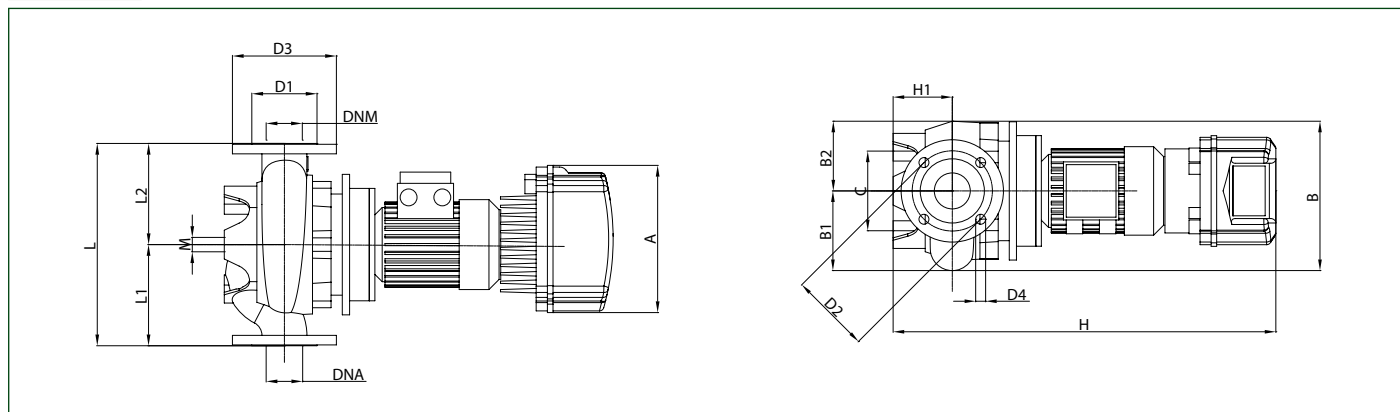


CME / CM-GE / DCME / DCM-GE - 4 POLOS

BOMBA EN LÍNEA DE ROTOR SECO ELECTRÓNICA PARA INSTALACIONES DE CIRCULACIÓN



CME / CM-GE



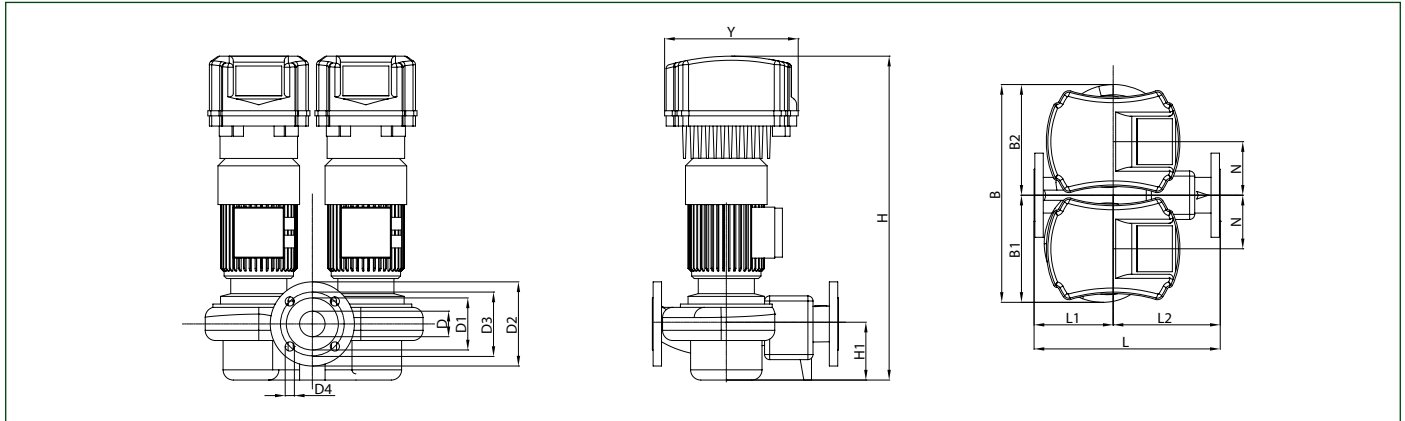
MODELO	A	B	B1	B2	C	D1	D2	D3	D4	H	H1	L	L1	L2	M	DNA	DNM	DIMENSIONES EMBALAJE			VOLUMEN (mc)	PESO Kg
																		L/A	L/B	H		
CME 40- 870 M MCE11/C	262	231	118	113	85	88	110	150	4X18	653	95	390	200	190	12	40	40	500	270	810	0,11	45
CME 40-1450 M MCE11/C	262	231	118	113	85	88	110	150	4X18	645	100	380	200	180	12	40	40	500	270	810	0,11	35
CME 50-1000 M MCE11/C	262	233	120	113	100	102	125	165	4X18	663	105	425	225	200	12	50	50	500	270	810	0,11	51
CME 50-1420 M MCE11/C	262	280	149	131	-	102	125	165	4X18	695	110	400	220	180	-	50	50	500	270	810	0,11	40
CM-GE 65- 660/A/BAQE/ 0.55 M MCE11/C	262	270	144	126	144	122	145	185	4X18	713	105	360	180	180	16	65	65	650	400	945	0,25	62
CM-GE 65- 920/A/BAQE/ 0.75 M MCE11/C	262	270	144	126	144	122	145	185	4X18	713	105	360	180	180	16	65	65	650	400	945	0,25	64
CM-GE 65-1200/A/BAQE/ 1.5 M MCE15/C	262	344	180	164	144	122	145	185	4X18	764	125	475	237,5	237,5	16	65	65	650	400	945	0,25	91
CM-GE 65-1680/A/BAQE/ 3 T MCE30/C	353	344	180	164	144	122	145	185	4X18	821	125	475	237,5	237,5	16	65	65	650	400	945	0,25	101
CM-GE 65-2380/A/BAQE/ 4 T MCE30/C	353	344	180	164	144	122	145	185	4X18	821	125	475	237,5	237,5	16	65	65	650	400	945	0,25	115
CM-GE 80- 650/A/BAQE/ 0.75 M MCE11/C	262	252	135	117	144	138	160	200	8X18	716	105	360	180	180	16	80	80	650	400	945	0,25	67
CM-GE 80- 890/A/BAQE/ 1.5 M MCE15/C	262	324	178	146	144	138	160	200	8X18	765	115	440	220	220	16	80	80	650	400	945	0,25	98
CM-GE 80-1530/A/BAQE/ 3 T MCE30/C	353	354	190	164	144	138	160	200	8X18	822	115	500	250	250	16	80	80	650	400	945	0,25	134
CM-GE 80-1700/A/BAQE/ 4 T MCE30/C	353	354	190	164	144	138	160	200	8X18	822	115	500	250	250	16	80	80	650	400	945	0,25	147
CM-GE 80-2410/A/BAQE/ 5.5 T MCE55/C	353	469	245	224	230	138	160	200	8X18	1067	140	620	310	310	16	80	80	700	600	600	0,25	175
CM-GE 80-2700/A/BAQE/ 7.5 T MCE110/C	426	469	245	224	230	138	160	200	8X18	1115	140	620	310	310	16	80	80	700	600	1220	0,51	205
CM-GE 80-3420/A/BAQE/ 11 T MCE110/C	426	469	245	224	230	138	160	200	8X18	1115	140	620	310	310	16	80	80	700	600	1220	0,51	222
CM-GE 100-1020/A/BAQE/ 3 T MCE30/C	353	346	193	153	230	158	180	220	8X18	844	140	550	275	275	16	100	100	650	400	945	0,25	118
CM-GE 100-1320/A/BAQE/4 T MCE55/C	353	378	204	174	230	158	180	220	8X18	881	140	550	275	275	16	100	100	650	400	945	0,25	150
CM-GE 100-1650/A/BAQE/ 5,5 T MCE55/C	353	378	204	174	230	158	180	220	8X18	1021	140	550	275	275	16	100	100	650	400	945	0,25	172
CM-GE 100-2050/A/BAQE/ 7,5 T MCE110/C	426	545	293	252	230	158	180	220	8X18	1155	175	670	335	335	16	100	100	700	600	1220	0,51	252
CM-GE 100-2550/A/BAQE/ 11 T MCE110/C	426	545	293	252	230	158	180	220	8X18	1155	175	670	335	335	16	100	100	700	600	1220	0,51	255
CM-GE 100-3290/A/BAQE/ 15 T MCE150/C	426	545	293	252	230	158	180	220	8X18	1357	175	670	335	335	16	100	100	900	550	1200	0,51	350
CM-GE 125-1075/A/BAQE/ 4 T MCE55/C	353	457	252	205	230	188	210	250	8X18	962	215	620	310	310	16	125	125	700	600	1220	0,51	207
CM-GE 125-1270/A/BAQE/ 5.5 T MCE55/C	353	457	252	205	230	188	210	250	8X18	1101	215	620	310	310	16	125	125	700	600	1220	0,51	209
CM-GE 125-1560/A/BAQE/ 7.5 T MCE110/C	426	457	252	205	230	188	210	250	8X18	1199	215	620	310	310	16	125	125	700	600	1220	0,51	228
CM-GE 125-2100/A/BAQE/ 11 T MCE110/C	426	519	274	245	230	188	210	250	8X18	1267	215	800	400	400	16	125	125	900	550	1200	0,59	307
CM-GE 125-2550/A/BAQE/ 15 T MCE150/C	426	519	274	245	230	188	210	250	8X18	1407	215	800	400	400	16	125	125	900	550	1200	0,59	363
CM-GE 150- 955/A/BAQE/ 5.5 T MCE55/C	353	538	299	239	230	212	240	285	8X22	1110	215	800	400	400	16	150	150	900	550	1200	0,59	274
CM-GE 150-1322/A/BAQE/ 7.5 T MCE110/C	426	538	299	239	230	212	240	285	8X22	1208	215	800	400	400	16	150	150	900	550	1200	0,59	294
CM-GE 150-1600/A/BAQE/ 11 T MCE110/C	426	538	299	239	230	212	240	285	8X22	1270	215	800	400	400	16	150	150	900	550	1200	0,59	306
CM-GE 150-1950/A/BAQE/ 15 T MCE150/C	426	538	299	239	230	212	240	285	8X22	1411	215	800	400	400	16	150	150	900	550	1500	0,74	356

CME / CM-GE / DCME / DCM-GE - 4 POLOS

BOMBA EN LÍNEA DE ROTOR SECO ELECTRÓNICA PARA INSTALACIONES DE CIRCULACIÓN



DCME



MODELO	L	L1	L2	B	B1	B2	H	H1	N	D	D1	D2	D3	D4	Y	DIMENSIONES EMBALAJE			VOLUMEN (mc)	PESO Kg
																L/A	L/B	H		
DCME 40-620 M MCE11/C	340	130	210	400	200	200	625	100	100	40 PN16	88	150	110	4 Aguj. Ø18	262	520	400	710	0,15	45
DCME 50-460 M MCE11/C	365	145	220	427	217	210	635	110	105	50 PN16	102	165	125	4 Aguj. Ø18	262	520	400	710	0,15	50
DCME 50-880 M MCE11/C	410	170	240	480	235	245	635	110	105	50 PN16	102	165	125	4 Aguj. Ø18	262	520	400	710	0,15	56

DCM-GE

